

Produktkatalog für Medizingeräte

Ausgabe 01_A / Februar 2011

In diesem Katalog finden Sie eine Übersicht unserer Produkte mit den wichtigsten Informationen.

Die ausführlichen Datenblätter zu jedem Produkt erhalten Sie unter „Produkte“ auf

<http://www.pks-group.de>

Inhaltsverzeichnis

Seite

Inhalt und Kurzübersicht

4



HD-SDI-Videotrennverstärker

mit Schaltkanälen über RS232 Schnittstelle
zugelassen nach MPG (u.a. EN60601)

5



DVI-Videotrennverstärker

mit Schaltkanälen über RS232 Schnittstelle
zugelassen nach MPG (u.a. EN60601)

6



FBAS-Videotrennverstärker

mit Schaltkanälen über RS232 Schnittstelle
zugelassen nach MPG (u.a. EN60601)

7



SVHS-Videotrennverstärker

mit Schaltkanälen über RS232 Schnittstelle
zugelassen nach MPG (u.a. EN60601)

8



RGSB-Videotrennverstärker

mit Schaltkanälen über RS232 Schnittstelle
zugelassen nach MPG (u.a. EN60601)

Inhaltsverzeichnis

Seite

Inhalt und Kurzübersicht

9



Serielle Trennverstärker

mit Schaltkanälen über RS232 Schnittstelle
zugelassen nach MPG (u.a. EN60601)

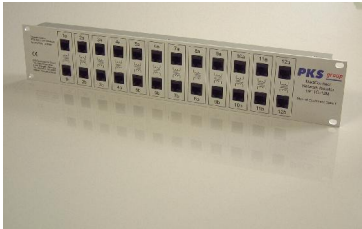
10



Netzwerk-Isolatoren für Kabelkanäle

mit oder ohne ESD-Schutz
zugelassen nach MPG (u.a. EN60601)

11



Netzwerk-Isolatoren für 19 Zoll Racks

mit oder ohne ESD-Schutz
zugelassen nach MPG (u.a. EN60601)

Produktkatalog für Medizingeräte Ausgabe 01_A / Februar 2011

Infos bekommen Sie hier:
info@pks-group.de
Tel.: +49 (0)9131 812699 0

HD-SDI-Videotrennverstärker

zusätzlich mit galvanisch getrennter serieller Schnittstelle und bis zu 3 galvanisch getrennten Schaltkanälen für z.B. Fußschalter

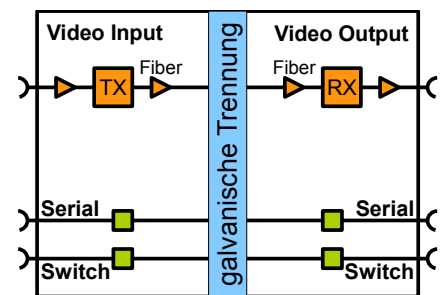
Serie: MedConnect
Gehäuse: Botego
Signaltyp: Digital Video + RS232



Vorderseite



Rückseite



Blockdiagramm

Art.-Nr.: PKSV_0721200

Technische Daten:

Modell: MedConnect HD-SDI Botego

- zugelassen nach MPG (u.a. EN60601),
- 1 HD-SDI Videokanal (1,485Gbit/s),
- 1 serielle Schnittstelle (RS232),
- 3 TTL-Schaltkanäle (optional), davon 2 über 3,5mm Klinkenbuchse möglich (je nach Konfig.),
- Gehäuse: L=196mm, B=240mm, H=50mm

Gewährleistung: 3 Jahre

Weitere Optionen:

- KW = Gehäusekappen für Wandmontage

Zubehör (Weitere Infos und die Artikelnummern stehen auf unserer Homepage.)

BNC-Kabel (1xBNC auf 1xBNC) Serielles Kabel (RS232)

- Länge 1m bis 20m,

- auf Anfrage

- Längere Kabel auf Anfrage

Produktkatalog für Medizingeräte Ausgabe 01_A / Februar 2011

Infos bekommen Sie hier:
info@pks-group.de
Tel.: +49 (0)9131 812699 0

DVI-Videotrennverstärker

zusätzlich mit galvanisch getrennter serieller Schnittstelle und bis zu 3 galvanisch getrennten Schaltkanälen für z.B. Fußschalter

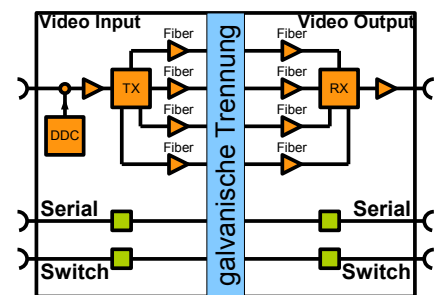
Serie: MedConnect
Gehäuse: Botego
Signaltyp: Digital Video + RS232



Vorderseite



Rückseite



Blockdiagramm

Art.-Nr.: PKSV_0721300

Modell: MedConnect DVI-MDL Botego

Gewährleistung: 3 Jahre

Weitere Optionen:

- KW = Gehäusekappen für Wandmontage

Technische Daten:

- zugelassen nach MPG (u.a. EN60601),
- 1 DVI-D Single Link Videokanal (1,65Gbit/s),
- 1 serielle Schnittstelle (RS232),
- 3 Schaltkanäle (optional), davon 2 über 3,5mm Klinkenbuchse möglich (je nach Konfig.),
- Gehäuse: L=196mm, B=240mm, H=50mm

Zubehör (Weitere Infos und die Artikelnummern stehen auf unserer Homepage.)

DVI-Kabel (DVI auf DVI)
- auf Anfrage

Serielles Kabel (RS232)
- auf Anfrage

Produktkatalog für Medizingeräte Ausgabe 01_A / Februar 2011

Infos bekommen Sie hier:
info@pks-group.de
Tel.: +49 (0)9131 812699 0

FBAS-Videotrennverstärker

zusätzlich mit galvanisch getrennter serieller Schnittstelle und bis zu 3 galvanisch getrennten Schaltkanälen für z.B. Fußschalter

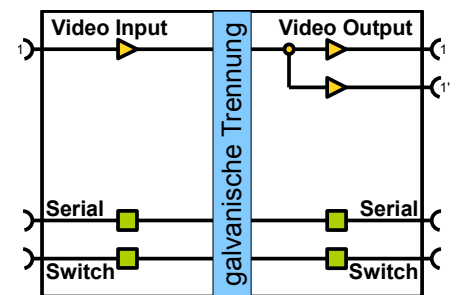
Serie: MedConnect
Gehäuse: Botego
Signaltyp: Analog Video + RS232



Vorderseite



Rückseite (+GA)



Blockdiagramm (+GA)

Art.-Nr.: PKSV_0720700

Modell: MedConnect FBAS Botego

Gewährleistung: 3 Jahre

Weitere Optionen:

- KW = Gehäusekappen für Wandmontage

Technische Daten:

- zugelassen nach MPG (u.a. EN60601),
- 1 FBAS Videokanal (bis zu 15MHz, -3dB),
- 1 serielle Schnittstelle (RS232),
- 3 TTL-Schaltkanäle (optional), davon 2 über 3,5mm Klinkenbuchse möglich (je nach Konfig),
- Gehäuse: L=196mm, B=240mm, H=50mm
- GA = Gedoppelte Ausgänge

Zubehör (Weitere Infos und die Artikelnummern stehen auf unserer Homepage.)

BNC-Kabel (1xBNC auf 1xBNC) Serielles Kabel (RS232)

- Länge 1m bis 20m,

- auf Anfrage

- Längere Kabel auf Anfrage

Produktkatalog für Medizingeräte Ausgabe 01A / Februar 2011

Infos bekommen Sie hier:
info@pks-group.de
Tel.: +49 (0)9131 812699 0

SVHS-Videotrennverstärker

zusätzlich mit galvanisch getrennter serieller Schnittstelle und bis zu 3 galvanisch getrennten Schaltkanälen für z.B. Fußschalter

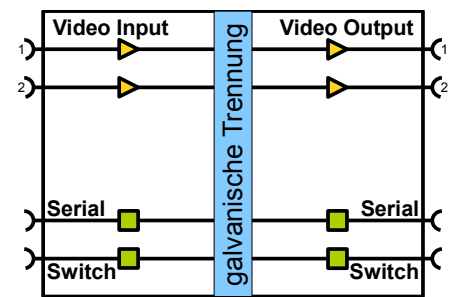
Serie: MedConnect
Gehäuse: Botego
Signaltyp: Analog Video + RS232



Vorderseite



Rückseite



Blockdiagramm

Art.-Nr.: PKSV_0720800

Modell: MedConnect SVHS Botego

Gewährleistung: 3 Jahre

Weitere Optionen:

- GA = Gedoppelte Ausgänge
- KW = Gehäusekappen für Wandmontage

Technische Daten:

- zugelassen nach MPG (u.a. EN60601),
- 1 SVHS Videokanal (bis zu 15MHz, -3dB),
- 1 serielle Schnittstelle (RS232),
- 3 TTL-Schaltkanäle (optional), davon 2 über 3,5mm Klinkenbuchse möglich (je nach Konfig.),
- Gehäuse: L=196mm, B=240mm, H=50mm

Zubehör (Weitere Infos und die Artikelnummern stehen auf unserer Homepage.)



BNC-Kabel (2xBNC auf 2xBNC)

- Länge 1m bis 20m,
- Längere Kabel auf Anfrage



SVHS-Kabel
(1xSVHS auf 2xBNC)

- Länge 1m bis 20m,
- Längere Kabel auf Anfrage

Serielles Kabel (RS232)

- auf Anfrage

Produktkatalog für Medizingeräte Ausgabe 01_A / Februar 2011

Infos bekommen Sie hier:
info@pks-group.de
Tel.: +49 (0)9131 812699 0

RGBS-Videotrennverstärker

zusätzlich mit galvanisch getrennter serieller Schnittstelle und bis zu 3 galvanisch getrennten Schaltkanälen für z.B. Fußschalter

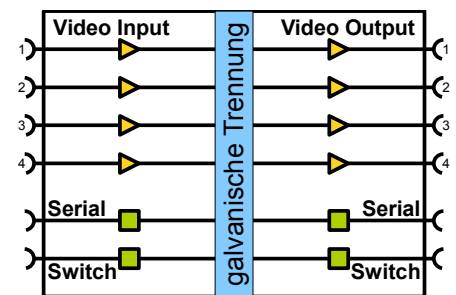
Serie: MedConnect
Gehäuse: Botego
Signaltyp: Analog Video + RS232



Vorderseite



Rückseite



Blockdiagramm

Art.-Nr.: PKSV_0720900

Modell: MedConnect RGBS Botego

Gewährleistung: 3 Jahre

Weitere Optionen:

- GA = Gedoppelte Ausgänge
- KW = Gehäusekappen für Wandmontage

Technische Daten:

- zugelassen nach MPG (u.a. EN60601),
- 1 RGBS Videokanal (bis zu 15MHz, -3dB),
- 1 serielle Schnittstelle (RS232),
- 3 TTL-Schaltkanäle (optional), davon 2 über 3,5mm Klinkenbuchse möglich (je nach Konfig.),
- Gehäuse: L=196mm, B=240mm, H=50mm

Zubehör (Weitere Infos und die Artikelnummern stehen auf unserer Homepage.)



BNC-Kabel (2xBNC auf 2xBNC) Serielles Kabel (RS232)

- Länge 1m bis 20m,
- Längere Kabel auf Anfrage

- auf Anfrage

Produktkatalog für Medizingeräte Ausgabe 01_A / Februar 2011

Infos bekommen Sie hier:
info@pks-group.de
Tel.: +49 (0)9131 812699 0

Serielle Trennverstärker

mit bis zu 3 galvanisch getrennten Schaltkanälen für
z.B. Fußschalter

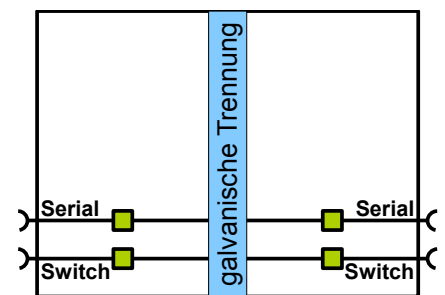
Serie: MedConnect
Gehäuse: Botego
Signaltyp: RS232



Vorderseite



Rückseite



Blockdiagramm

Art.-Nr.: PKSV_0710200

Modell: MedConnect SIA-SK Botego

Gewährleistung: 3 Jahre

Weitere Optionen:

- KW = Gehäusekappen für Wandmontage

Technische Daten:

- zugelassen nach MPG (u.a. EN60601),
- 1 serielle Schnittstelle (RS232),
- 3 TTL-Schaltkanäle (optional), davon 2 über 3,5mm Klinkenbuchse möglich (je nach Konfig.),
- Gehäuse: L=196mm, B=174mm, H=50mm

Zubehör (Weitere Infos und die Artikelnummern stehen auf unserer Homepage.)

Serielles Kabel (RS232)

- auf Anfrage

Produktkatalog für Medizingeräte Ausgabe 01_A / Februar 2011

Infos bekommen Sie hier:
info@pks-group.de
Tel.: +49 (0)9131 812699 0

Schlankester Ethernet Netzwerk-Isolator/-Trenner

100/1000 MBit/s, mit kleinst möglichem Querschnitt
(für z.B. Kabelkanäle), mit oder ohne ESD-Schutz

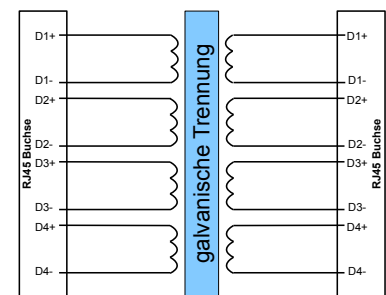
Serie: MedConnect
Gehäuse: FR4, lackiert
Signaltyp: Ethernet 100/1000 MBit/s



Oberseite



Unterseite



Blockdiagramm

Art.-Nr.: PKSV_0730100

Technische Daten:

Modell: MedConnect Network Isolator MNI-1G

- zugelassen nach MPG (u.a. EN60601),

Gewährleistung: 3 Jahre

- mit 1 galvanisch getrennten Kanal,

Weitere Optionen:

- keine

- mit oder ohne ESD-Schutz,

- RJ45 Anschlussbuchsen,

- Übertragungsgeschwindigkeit 100/1000 MBit/s,

- Signalverlust <4dB,

- Keine Stromversorgung nötig,

- Gehäuse: L=77mm, B=18mm, H=16mm

Zubehör (Weitere Infos und die Artikelnummern stehen auf unserer Homepage.)

-

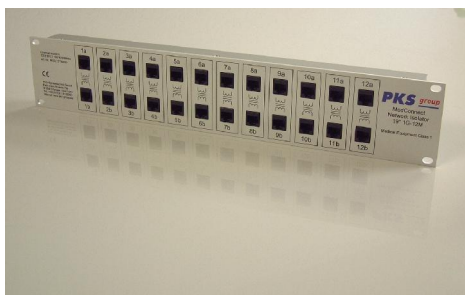
Produktkatalog für Medizingeräte Ausgabe 01_A / Februar 2011

Infos bekommen Sie hier:
info@pks-group.de
Tel.: +49 (0)9131 812699 0

Ethernet Netzwerk-Isolator/-Trenner für 19 Zoll Racks

100/1000 MBit/s, mit 12 Kanälen,
mit oder ohne ESD-Schutz

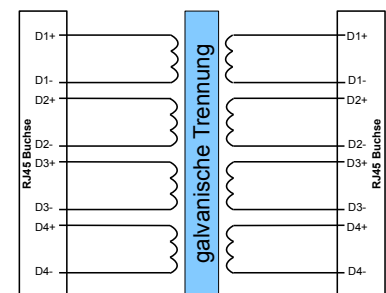
Serie: MedConnect
Gehäuse: 19 Zoll, 2 Höheneinheiten
Signaltyp: Ethernet 100/1000 MBit/s



Vorderseite



Rückseite



Blockdiagramm für 1 von 12 Kanälen

Art.-Nr.: PKSV_0730200

Technische Daten:

Modell: MC Network Isolator 19" 1G-12M

- zugelassen nach MPG (u.a. EN60601),
- mit 12 galvanisch getrennten Kanälen,
- mit oder ohne ESD-Schutz,
- RJ45 Anschlussbuchsen,
- Übertragungsgeschwindigkeit 100/1000 Mbit/s,
- Signalverlust <4dB,
- Keine Stromversorgung nötig,
- Gehäuse: 19", 2HE, Tiefe=33mm

Gewährleistung: 5 Jahre

Weitere Optionen:

- keine

Zubehör (Weitere Infos und die Artikelnummern stehen auf unserer Homepage.)

-

Produktkatalog für Medizingeräte Ausgabe 01_A / Februar 2011

Infos bekommen Sie hier:
info@pks-group.de
Tel.: +49 (0)9131 812699 0

Inhaltsänderungen

Ausgabe	Start	Änderungen
01A/2011	17.02.11	Katalog erstellt